



## Liczniki



**AP 44**

**Dane techniczne:**

- przepływ 20 - 120 l/min
- wej./ wyj. 1"
- dokładność +/-1%
- 4 cyfry wskaźnika



**K24**

**Dane techniczne:**

- przepływ 10 - 120 l/min
- wej./ wyj. 1"
- dokładność +/-1%
- ciśnienie 20 bar
- dowolny kierunek wlotu paliwa

### G-FLOW

**Dane techniczne:**

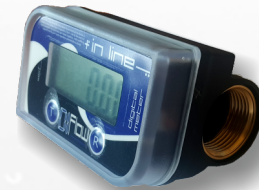
- przepływ 5 - 100 l/min
- wej./ wyj. 1"
- dokładność +/-0,5%
- pamięć 5 ostatnich tankowań
- podświetlany ekran



**AP 24**

**Dane techniczne:**

- przepływ 10 - 150 l/min
- wej./ wyj. 1"
- dokładność +/-1%
- ciśnienie 3,5 bar
- pamięć 5 ostatnich tankowań



## Pulsery



**PULSER K600**

**Dane techniczne:**

- przepływ 10 - 100 l/min
- wej./ wyj. 1"
- dokładność +/-0,5%
- ciśnienie 30 bar

**K900**

**Dane techniczne:**

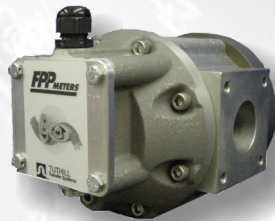
- przepływ 50 - 500 l/min
- wej./ wyj. 3"
- dokładność +/-0,5%
- ciśnienie 20 bar
- wskazanie przepływu paliwa w l/min



**PULSER TS10A-EPD**

**Dane techniczne:**

- przepływ 19 - 190 l/min
- wej./ wyj. 1 1/2"
- dokładność +/-0,25%
- zakres pracy temp. -40 do +150 st.C
- ATEX
- jednokierunkowe naliczanie impulsów



**TURBINOX**

**Dane techniczne:**

- przepływ 4 - 40 l/min
- wej./ wyj. 1"/ 20mm
- dokładność +/-1%
- pulser INOX
- wskazanie przepływu paliwa w l/min



**ER 88M**

**Dane techniczne:**

- przepływ 40 - 400 l/min
- wej./ wyj. 2"
- dokładność +/-0,25%
- wyświetlacz mechaniczny
- komora eliminacyjna powietrza
- certyfikat ATEX



**ER 72E**

**Dane techniczne:**

- przepływ 70 - 700 l/min
- wej./ wyj. 3"
- dokładność +/-0,25%
- wyświetlacz elektroniczny
- komora eliminacyjna powietrza
- certyfikat ATEX



Wszystkie modele liczników posiadają możliwość kalibracji.